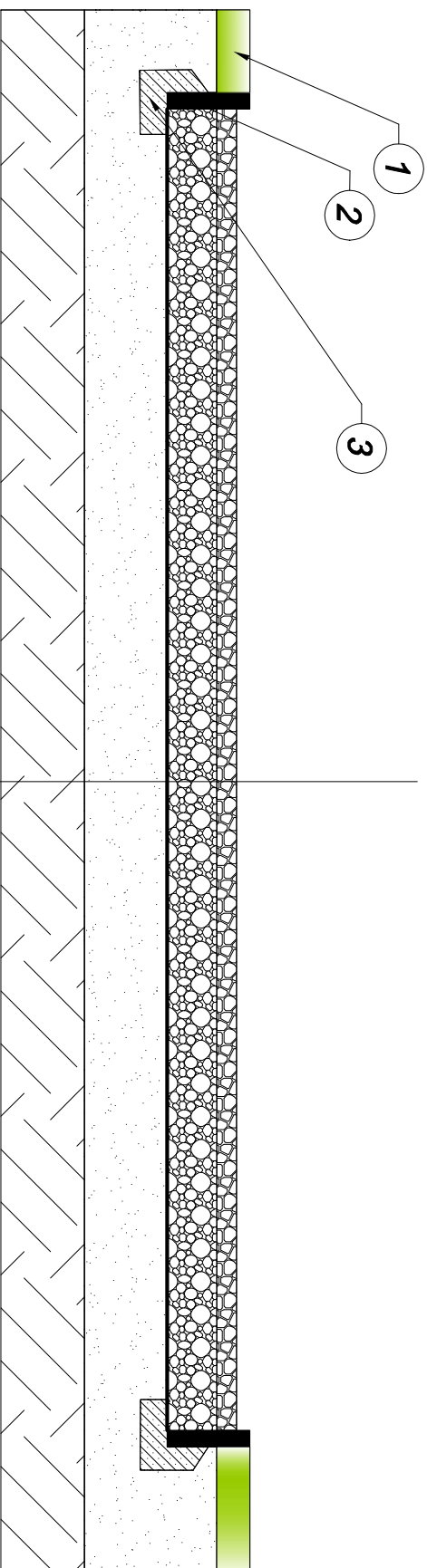


# Rozwiązanie projektowe nawierzchni



- 1 Istniejąca trawa na warstwie humusu
- 2 Obrzeże betonowe 100X6X30
- 3 Beton C12/15 (B15)

1. Tłuczeń granitowy 0-6 mm
2. Warstwa żwiru 2-16 mm
3. Geowłókna
4. Piasek rzeczny
5. Ubity grunt rodzimy

Typ

Budowa bieżni do gry w bilarda  
na terenie MOSiR Piekary Śląskie

Inwestor

MOSiR Piekary Śląskie

Wykonawca

Stalbud 2019/20  
ul. Cieplicka 5, 43-403 Piekary Śląskie

Temat projektu

Przekrój nawierzchni

Skala

1:100

data

06.2021

nr rys. A-2